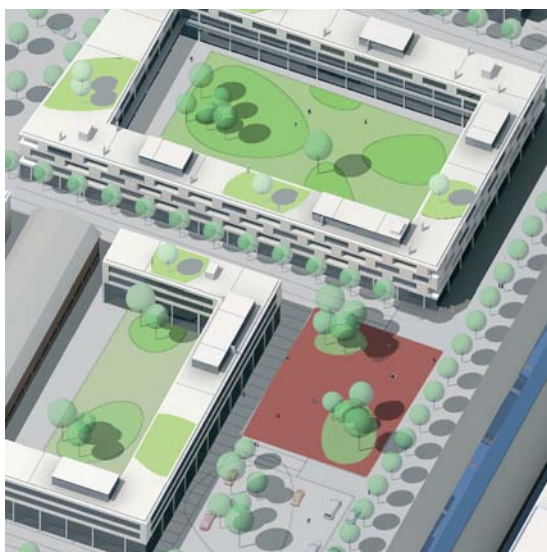
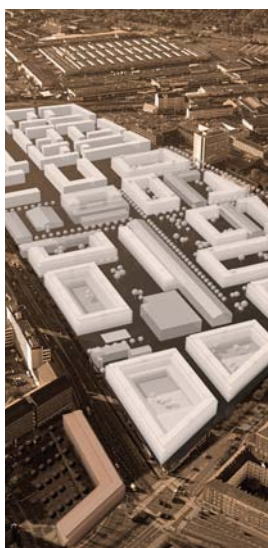


# Valby



Projekt: Konkurrence.

Bygherre: De Forenede Ejendomsselskaber A/S

Rådgivere: GBL Gruppen for by & landskabsplanlægning i samarbejde med JWH Arkitekter, DKV Architecten BV (Holland) og Gehl Architects.

Areal: 115.000 m<sup>2</sup>

År: 2004

## Et nyt bykvarter i Valby

Indbudt konkurrence om udformningen af et nyt byområde på det tidligere F. L. Schmidt område ved Toftegårds Plads. Forslaget er udformet som "rigtig by", dvs. en meget urban udformning med klart definerede byrum, gader, pladser og torve.

Opgaven lød på at disponere en masterplan for et areal på 115.000 m<sup>2</sup>. Det forventes, at der kan opføres ca. 100.000 m<sup>2</sup> bruttoetageareal nybyggeri, heraf lidt over halvdelen som boliger, svarende til 700-800 boliger.