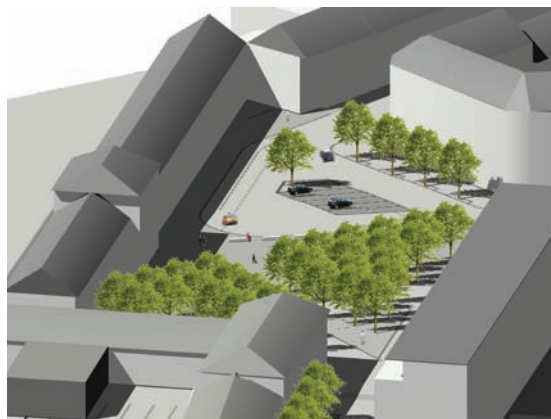
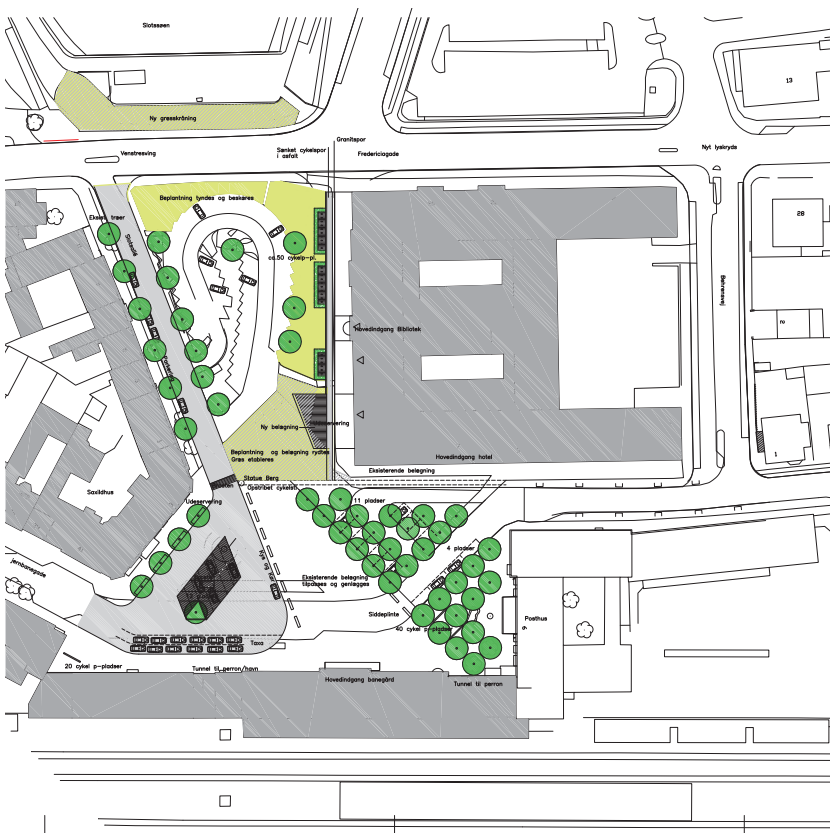


Kolding



Banegårdspladsen i Kolding

Projekt: Indbudt konkurrence og projekt
Bygherre: Kolding Kommune
Totalrådgiver: GBL Gruppen for by & landskabsplanlægning i samarbejde med Rambøll og Rambøll Nyvig
År: 2004 - 2009

Gennemgribende oplægning af byens primære transportplads, som frigøres for gennemfartstrafik. Det centrale areal fredeliggøres til ophold, bløde trafikanter og events. Busser, taxaer og privatbiler disponeres i områdets periferi. Den visuelle forbindelse mellem pladsen og Koldinghus forbedres. En ny trafikterminal og en langsigtet forskønnelse af byrummet forbedres.

Processen er gennemført i en tæt, frugtbar dialog med pladsens mange og forskelligartede interessenter. Bl.a. er gennemført en række workshops samt workshopprojektering.