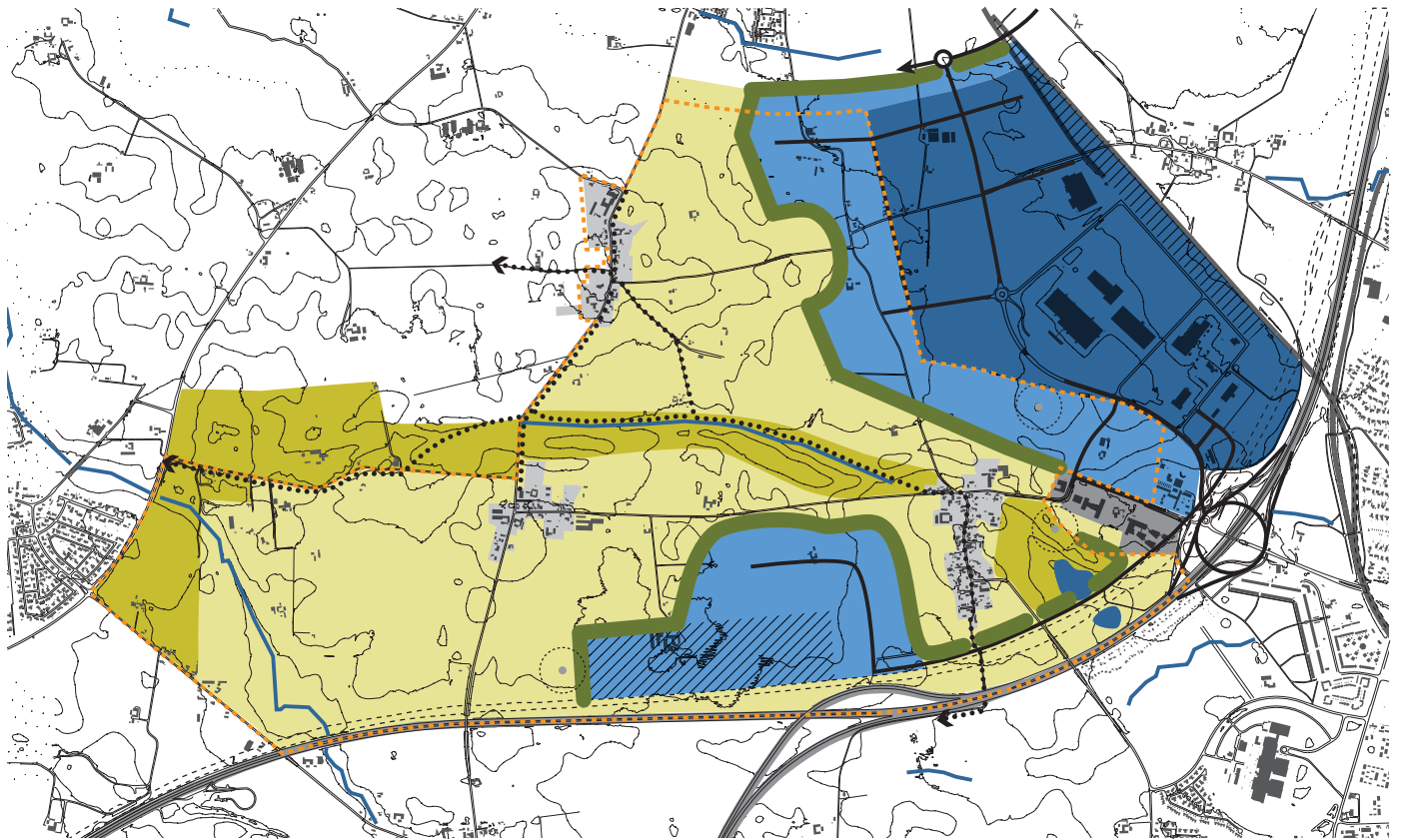


Køge Landskabsanalyser



Eks. på analysekort over Ølby



Projekt:	Køge Landskabsanalyser
Bygherre:	Køge Kommune
Totalrådgiver:	GBL Gruppen for by & landskabsplanlægning.
År:	2008

Køge Landskabsanalyser

Udarbejdelse af forslag til kommuneplan 2009-17 for Køge Kommune.

I den forbindelse havde Køge Kommune bedt GBL om konsulentbistand til at udføre landskabsanalyser for flere udvalgte områder i Køge Kommune.

Landskabsanalyserne skal bruges i forbindelse med miljøvurdering af kommuneplanforslaget, samt bruges som led i en klarlægning af eventuelle nye byudviklingsområder på kort eller på lang sigt.